



# Rogers Data VFR Karten – ICAO Karten

gemäß ICAO Annex 4, EU-Regulations, AIP

## Namensbezeichnungen für

### Signifikante Punkte

Rogers Data VFR Luftfahrtkarten enthalten  
signifikante Punkte für Sichtflüge.

(Bild: Border Crossing Point “ARNOS”,  
Compulsory Reporting Point “BORDER  
(PPNE1)”) )

Austria Rogers Data 200k



Austria Rogers Data 500k

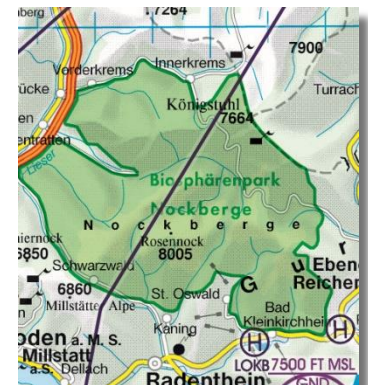
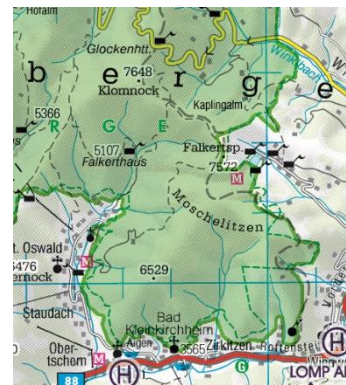


## Nationalparks und Naturschutzgebiete

Rogers Data VFR Luftfahrtkarten enthalten  
Naturschutzgebiete und Nationalparks mit  
fliegerisch relevanten Einschränkungen.

Sie bieten eine praxistaugliche Übersicht, um  
Übertretungen der maßgeblichen  
gesetzlichen Bestimmungen zu vermeiden.

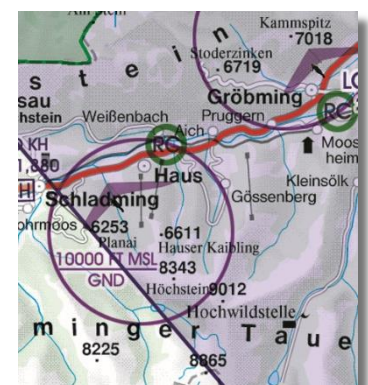
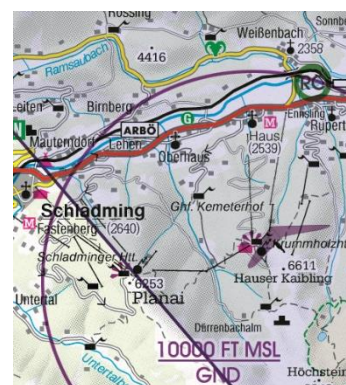
(Bild: Nationalpark “Biosphärenpark  
Nockberge” in Kärnten)



## Luftsport- und Erholungsaktivitäten

Rogers Data VFR Luftfahrtkarten enthalten  
Luftsportgebiete, in denen mit erhöhtem  
Verkehrsaufkommen zu rechnen ist, sowie  
Modellflugplätze RC (radio controlled).

(Bild: Luftsportgebiet “Schladming” inklusive  
dem Modellflugplatz im Gebiet „Haus im  
Ennstal“)





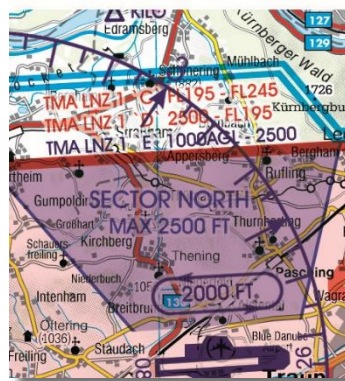
**ROGERS  
DATA**

VFR charts | pilot accessories

## Austria Rogers Data 200k

### VFR Sektoren

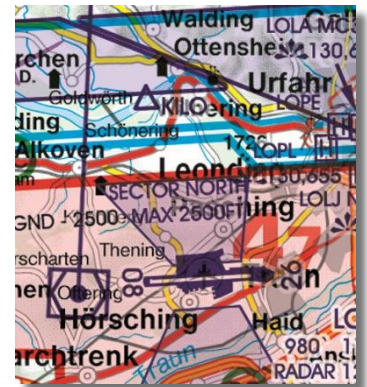
Rogers Data VFR Luftfahrtkarten enthalten An- und Abflugsektoren bei Flughäfen.  
(Bild: „SECTOR NORTH“ beim Flughafen LOWL/Linz-Hörsching)



## Austria Rogers Data 500k

### TRA-Temporäre Zivile Luftraumreservierung

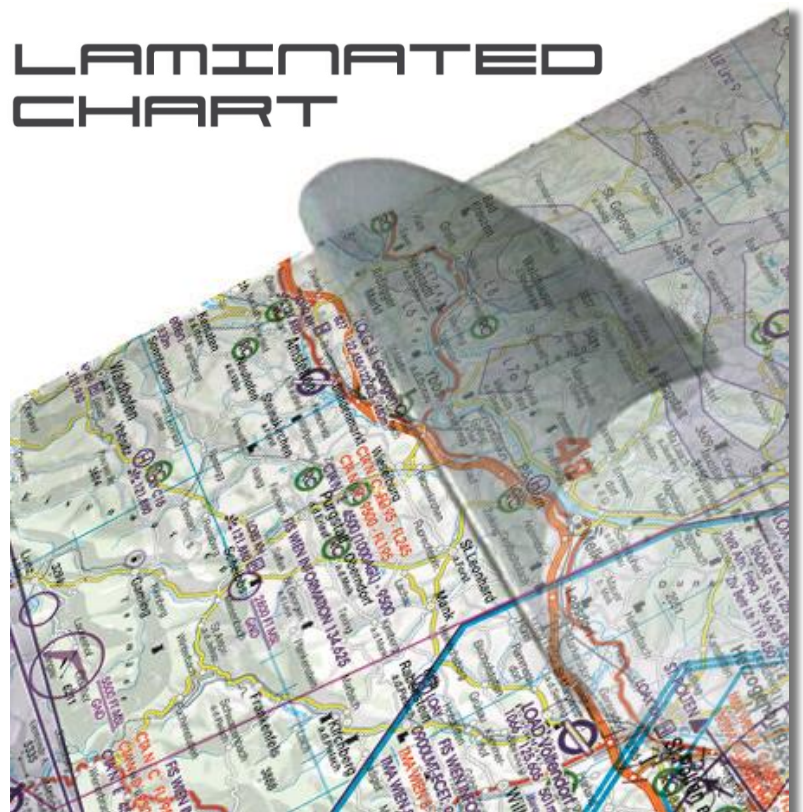
Rogers Data VFR Luftfahrtkarten zeigen Lufträume in vertikaler und horizontaler Ausdehnung der Klassen C und D.  
Bei TRA-Aktivierung ist dieser Luftraum temporär als Klasse G klassifiziert.  
(Bild: TRA „Spitzerberg S“)



### Karten laminiert mit RDtech® sind widerstandsfähig, beschreibbar & löschar

Mit Kartenausgabe 2019 hat Rogers Data begonnen Luftfahrtkarten ausschließlich in laminiertem Ausführung zu produzieren. Der große Vorteil der RDtech® Technologie besteht darin, dass alle Rogers Data Luftfahrtkarten nahezu reißfest sind und somit viele Male gefaltet werden können. Sie sind so konzipiert, dass sie einem übermäßigen Gebrauch standhalten und einfach zu handhaben sind. Darüber hinaus minimiert die spezielle Laminierung (Beschichtung) Sonnenreflexionen und Spiegelungen. Diese ist so matt gestaltet, dass Reflexionen durch Sonnenlicht oder im Nachtflug beim Verwenden einer Taschenlampe möglichst vermieden werden.

## LAMINATED CHART





**ROGERS  
DATA**

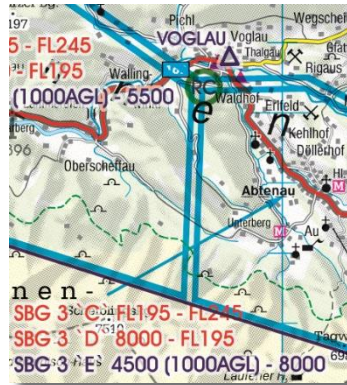
VFR charts | pilot accessories

Die Oberfläche ist dennoch so glatt, dass sie mit unserem optimierten permanent RDtech® Stifteset beschrieben werden können. Eingezeichnete Flugwege und Beschriftungen können mit unserem optimierten RDtech® Spray oder unseren RDtech® Reinigungstüchern rückstandslos entfernt werden. All das kann mehrmals wiederholt werden. Die laminierte RDtech® VFR Luftfahrkarte sieht immer wie neu aus.

Tests haben eine Beständigkeit bei Temperaturen zwischen -20°C und +80°C bestätigt. Die Eignung für die Verwendung bei niedrigen Temperaturen oder im heißen Cockpit konnte somit nachgewiesen werden.



### Austria Rogers Data 200k



### Austria Rogers Data 500k



### Darstellung Luftraumstruktur

#### Rogers Data VFR Karten

Rogers Data VFR Luftfahrkarten stellen Lufträume optimal lesbar dar und ermöglichen, auf Grund der gewählten Darstellung, die Erkennung einander überschneidender Luftraumgrenzen. Dies begünstigt die schnelle Erfassung von komplexen Luftraumstrukturen, wie sie im Bereich von Flugplätzen mit hoher Verkehrsdichte und Flughäfen bestehen. Die räumliche Vorstellung und die Erfassung der Luftraumstruktur werden optimal unterstützt.



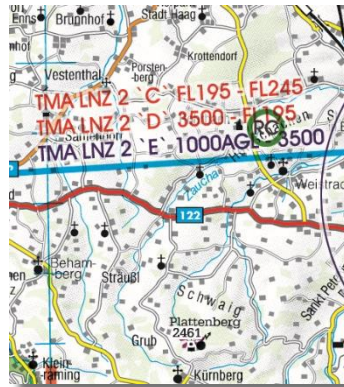
## Austria Rogers Data 200k

## Austria Rogers Data 500k

### Beschriftung Luftraumstruktur

#### Rogers Data VFR Karten

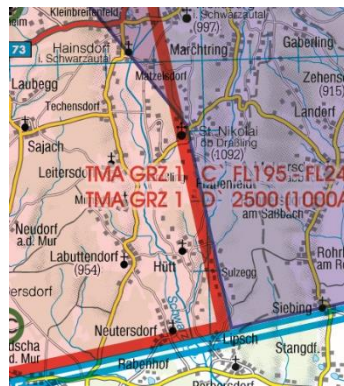
Rogers Data VFR Luftfahrtkarten stellen Lufträume ohne Freigabepflicht in Schriftfarbe BLAU und freigabepflichtige Lufträume in Schriftfarbe ROT dar. In jedem abgegrenzten Luftraum finden sich die Angaben zur Luftraumstruktur in ansteigender Reihenfolge vom Boden beginnend bis Flugfläche FL 125.



### Farblich hervorgehobene

#### Luftraumstruktur

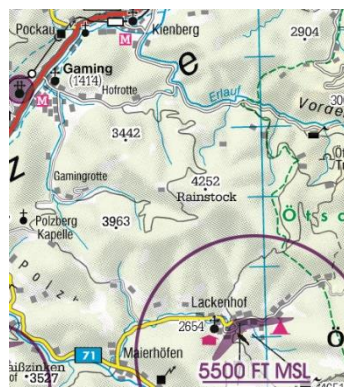
Kontrollzonen, Zonen mit Funkkommunikationspflicht, Gefahrengebiete und Flugbeschränkungsgebiete sind ROT ausgefüllt, um auf deren besondere Bedeutung aufmerksam zu machen.



### Terrain und topografische

#### Hintergrundkarte

Plastische Darstellung des Terrains mit der speziellen topographischen Hintergrundkarte, die über eine Schummerung und Relief verfügt und dadurch einen dynamischen 3D-Eindruck vermittelt. Rogers Data verwendet europaweit eine einheitliche Topografiekarte, die in dünn besiedelten Gebieten oder in der gebirgigen Regionen die notwendige Detailgenauigkeit aufweist und auch in Ballungsräumen lesbar bleibt.



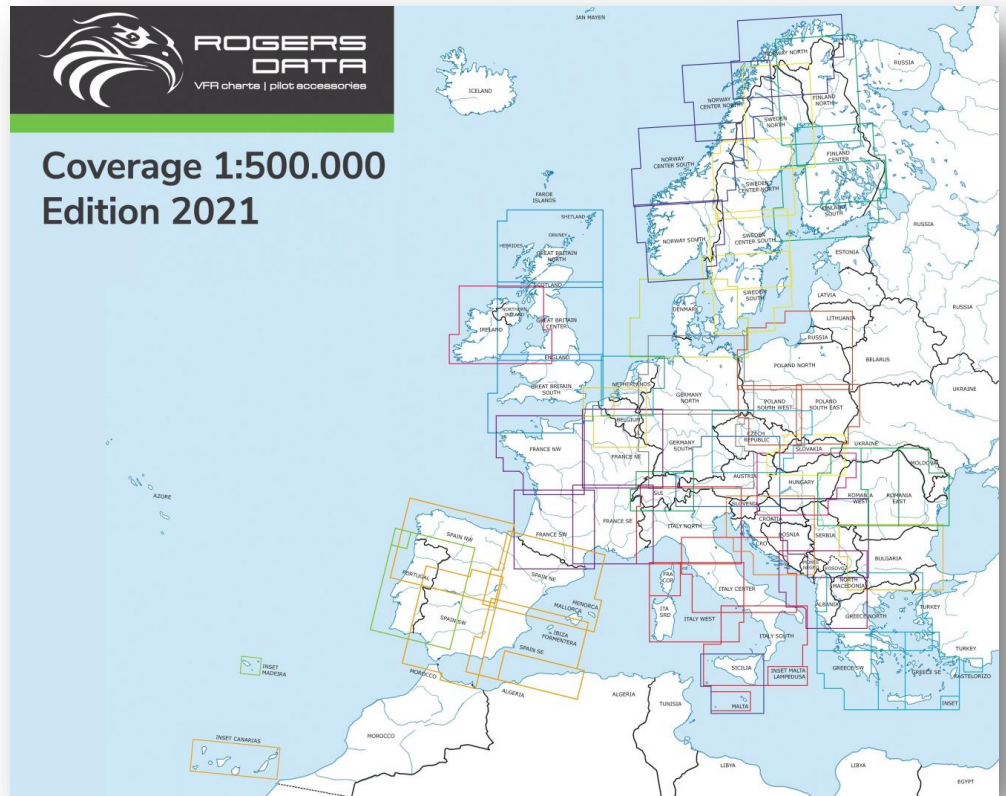
## Gleiches Layout

Rogers Data VFR Luftfahrtkarten basieren auf den einschlägigen Bestimmungen des ICAO Annex 4 "Aeronautical Charts", sowie den relevanten EU-Verordnungen. Die einheitliche Kartenprojektion für Westeuropa ermöglicht, dass die Karten nahtlos zueinander passen.

## IHR VORTEIL:

**Alle Rogers Data VFR Karten haben das gleiche Design, gleiche Kartenbild und die gleiche Qualität.**

**Von Nord nach Süd, von Ost nach West. Egal in welchem Land Sie gerade fliegen, das einheitliche und vertraute Layout ermöglicht es Ihnen, sich einfach und unkompliziert auf den jeweiligen Karten zurechtzufinden.**



## Aktuelle und zweckdienliche Karten

Die relevanten Bestimmungen der EU-Verordnungen und ICAO Annex 4 schreiben vor, dass aktuelle und zweckdienliche VFR Luftfahrtkarten mit an Bord zu führen sind. Damit ist gemeint, dass VFR Luftfahrtkarten die aktuelle Luftraumstruktur, Frequenzen und Verfahren für die relevanten Strecken des jeweiligen Fluges, inklusive Ausweichmaßnahmen, abzubilden haben.

Die aktualisierte Ausgabe der Rogers Data VFR Luftfahrtkarten erscheinen jährlich im Frühjahr zu Beginn der Flugsaison. Die aktuellen Luftfahrtkarten sind jetzt im Webshop bzw. bei einem der Rogers Data Wiederverkäufer in Ihrer Nähe erhältlich.





## Digitale Luftfahrtkarten

Ein wesentlicher Vorteil der Rogers Data VFR Luftfahrtkarten ist, dass diese sowohl digital als auch in Printversion verfügbar sind. Ein identes Kartenbild am Bildschirm und auf der Faltkarte in der Hand erweist sich als großer Vorteil.

Um den Bedarf an digitalen Luftfahrtkarten abzudecken, arbeitet Rogers Data mit einer Vielzahl von App-Herstellern und mit Herstellern von zertifizierten NAV-Einbaugeräten zusammen.

## Back-Up gem. ICAO Annex 4

ICAO Annex 4 sieht dezidiert die Möglichkeit eines Back-ups mittels Papierkarten vor. Mit den Rogers Data Papierkarten erfüllen Sie die Vorschrift zur Mitnahme eines Back-Up-Systems. Die jeweilige Printversion der VFR Luftfahrtkarte hat Vorteile bei der Flugvorbereitung, bei der Flugwegauswahl und bietet aufgrund der Größe eine gute Übersicht.

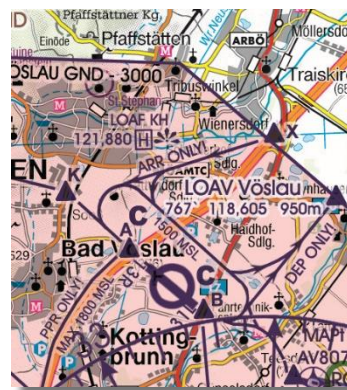


## Besonderheiten

### Rogers Data Karte 1:200.000

Rogers Data VFR Luftfahrtkarten im Maßstab 1:200.000 zeigen auf Grund der höheren Auflösung auch die Platzrunden und das Anflugverfahren. Die hochauflösende Topografiekarte zeigt die Ortschaften in ihrer tatsächlichen Form. (Bild: Platzrunden- und Anflugverfahren LOAV Bad Vöslau)

Austria Rogers Data 200k



Austria Rogers Data 500k



Den Maßstab 1:200.000 haben wir bewusst gewählt, weil es der Maßstab ist, bei dem die Ortschaften noch in der tatsächlichen Umrisse am Kartenbild dargestellt werden. Im nächstgrößeren Maßstab sind Ortschaften bereits mit Kreissymbolen standardisiert und werden nicht mehr in dieser Detailgenauigkeit abgebildet. Luftfahrtkarten im hochauflösenden Maßstab 1:200.000 gibt es von Rogers Data für die gebirgige Region von Österreich und Slowenien.

Die Detailgenauigkeit dieser Karten ist bei VFR-Fliegern besonders beliebt, weil beispielsweise die Heimatgemeinde, eine Burg, eine Ruine, Almhütten oder Ausflugsziele in der Karte erkannt werden können.

**Die aktuellen Luftfahrtkarten sind jetzt im Webshop bzw. beim Rogers Data Wiederverkäufer in Ihrer Nähe erhältlich.**

